

# 業界で最もコンパクトになって登場!!

設置場所をとりません、しかも取付工事が簡単で設備費が安い。



SHA-30C型

標準価格 SHA-30C型 350,000円 (工事費は含まず)  
SHA-45C型 475,000円 (工事費は含まず)

(この標準価格には消費税は含まれておりません)

## アンズルボックス

第三種移動式粉末消火設備

SHA-30C型/SHA-45C型

技術のミヤタ



# 据付工事・保守は簡単で経済的。しかも誰でもワンマン操作。

立体駐車場、発・変電室、自動車整備工場及び屋内消火栓の代替設備に…。

- 業界一のコンパクト設計。
- 配管・配水工事が不要、簡単に設置できます。
- 4コーナーに補強金具が付いて強度が向上。
- 使用方法は、文字と絵で表示。誰でもワンタッチ操作。
- 電気絶縁性が大(耐電圧150kV以上)

## アンズロックス 第三種移動式粉末消火設備 SHA-30C型/SHA-45C型

- 薬剤は変化せず長期保存に耐える。
- 寒冷地でも凍結せず機能を発揮。

### 使用方法

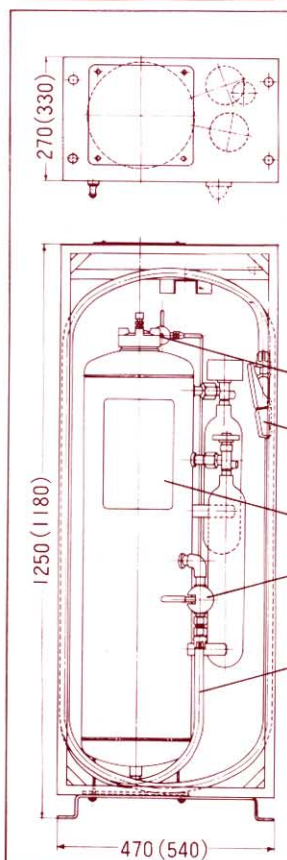


### 仕様

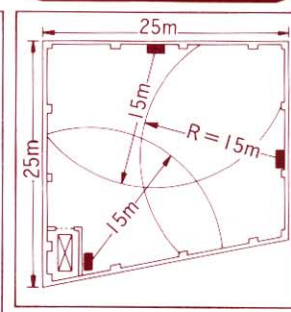
型式	SHA-30C型	SHA-45C型
型式認定番号	C-432号	C-433号
薬剤量	第三種粉末消火薬剤(ABC剤) 33kg	45kg
機器格納箱	主要構造部材質 SPCC 板厚 1.0mm 防錆処理 防錆塗装	主要構造部材質 SPCC 板厚 1.2mm 防錆処理 防錆塗装
粉末薬剤タンク	主要構造部材質 SS41 内容積 36ℓ 防錆処理 防錆塗装	主要構造部材質 SS41 内容積 48.7ℓ 防錆処理 防錆塗装
加圧用炭酸ガスボンベ	主要構造部材質 STH 内容積 1.3ℓ ガス量 820g	主要構造部材質 STH 内容積 1.5ℓ ガス量 1000g
クリーニング用炭酸ガスボンベ	主要構造部材質 STH 内容積 1.0ℓ ガス量 660g	主要構造部材質 STH 内容積 1.5ℓ ガス量 1000g
放射ホース	主要構造部材質 12φ×20m天然ゴム 外径 約23mm 内径 約13mm 全長 約20m	主要構造部材質 15φ×20m天然ゴム 約26mm 約16mm 約20m
ハンドノズル	主要構造部材質 ADC 型式 把握調節式 放射量 30kg/分	主要構造部材質 ADC 把握調節式 放射量 39kg/分
塗装 (メラミン樹脂塗料焼付)	塗色(マンセル値7.5R4/14) 消防色	消防色
全装備重量	約93kg	約120kg

※製品改良などのため、予告なく仕様を変更する場合がありますので、あらかじめご了承ください。

### 構造図



### 実施基準例



この図はSHA-30C型です。  
( )内はSHA-45C型の寸法を表示しています。

● ご用命は……

## 宮田工業株式会社

神奈川県茅ヶ崎市下町屋1-1-1

電話(0467)85-3336